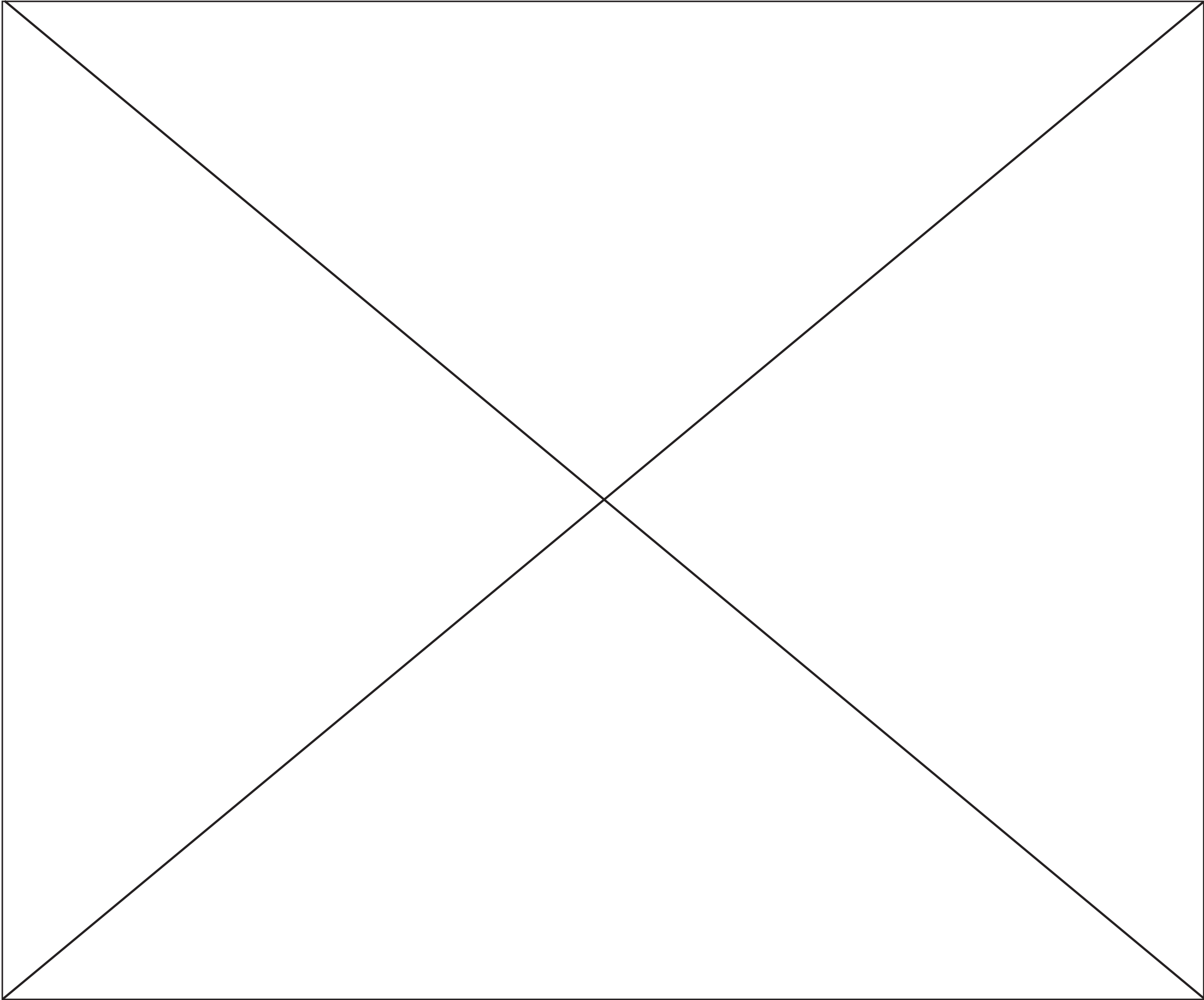

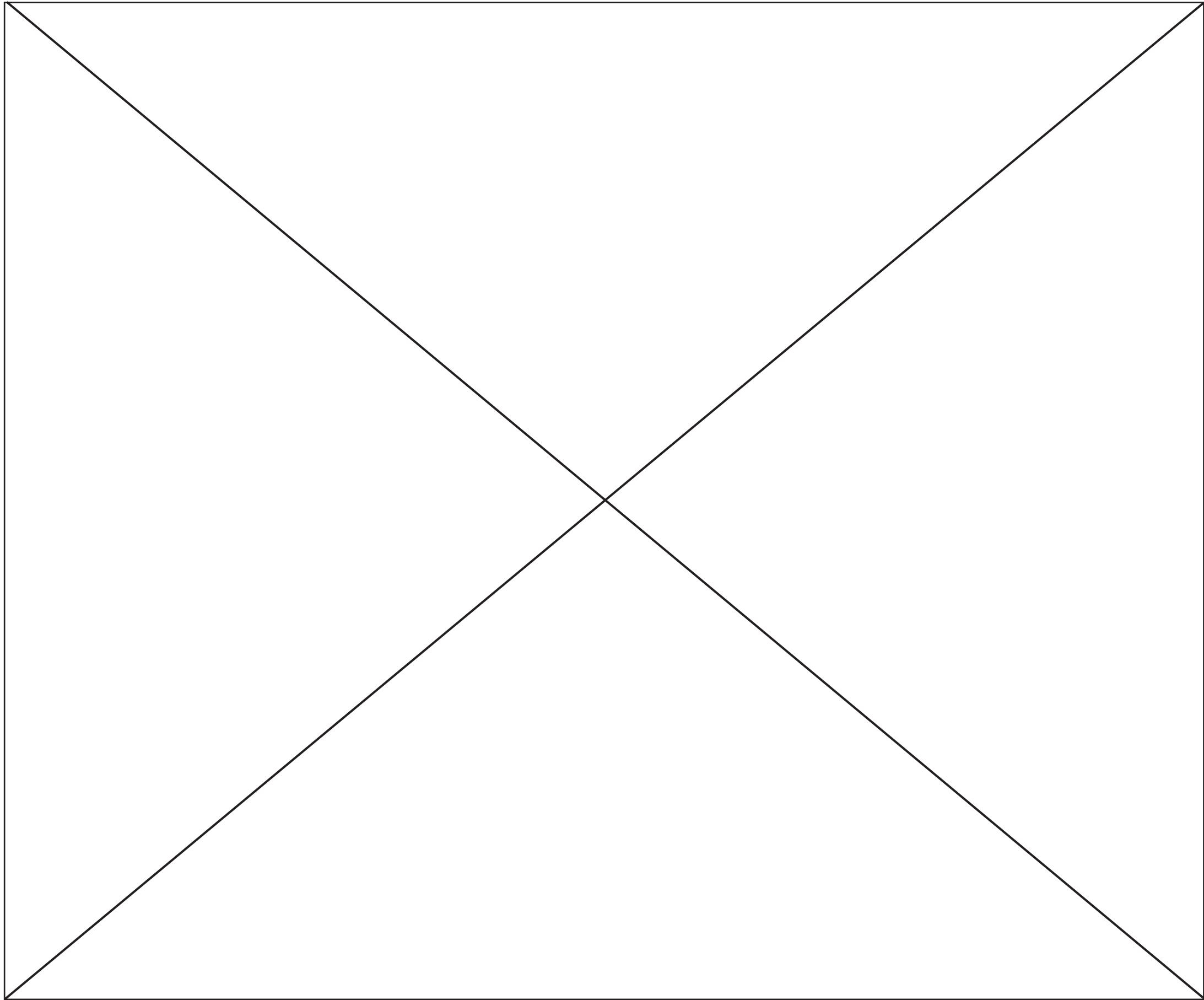


	한국수력원자력주식회사 신고리 5,6호기 예비안전성분석보고서
다중범 음향측심 등수심선도 (기준면 : D.L., 등심선 간격 : 1 m)	
그림 2.5-182	



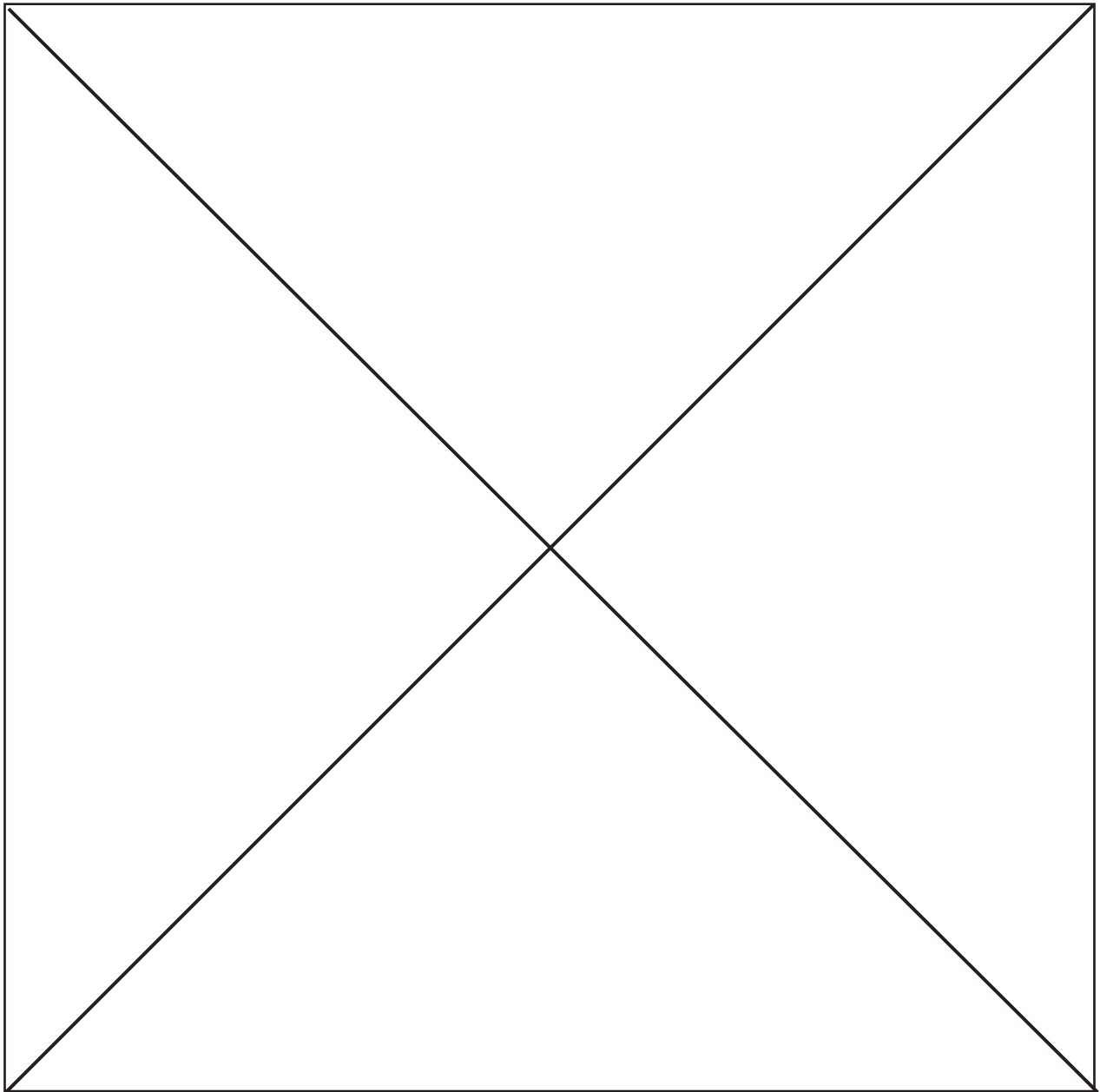
	한국수력원자력주식회사 신고리 5,6호기 예비안전성분석보고서
	다중범 음향측심 격자수심도 (기준면 : D.L, 등심선 간격 : 5 m, 격자간격 : 250 m)
	그림 2.5-183



한국수력원자력주식회사
신고리 5,6호기
예비안전성분석보고서

해저지형 단면도
(수직과장 : 10배)

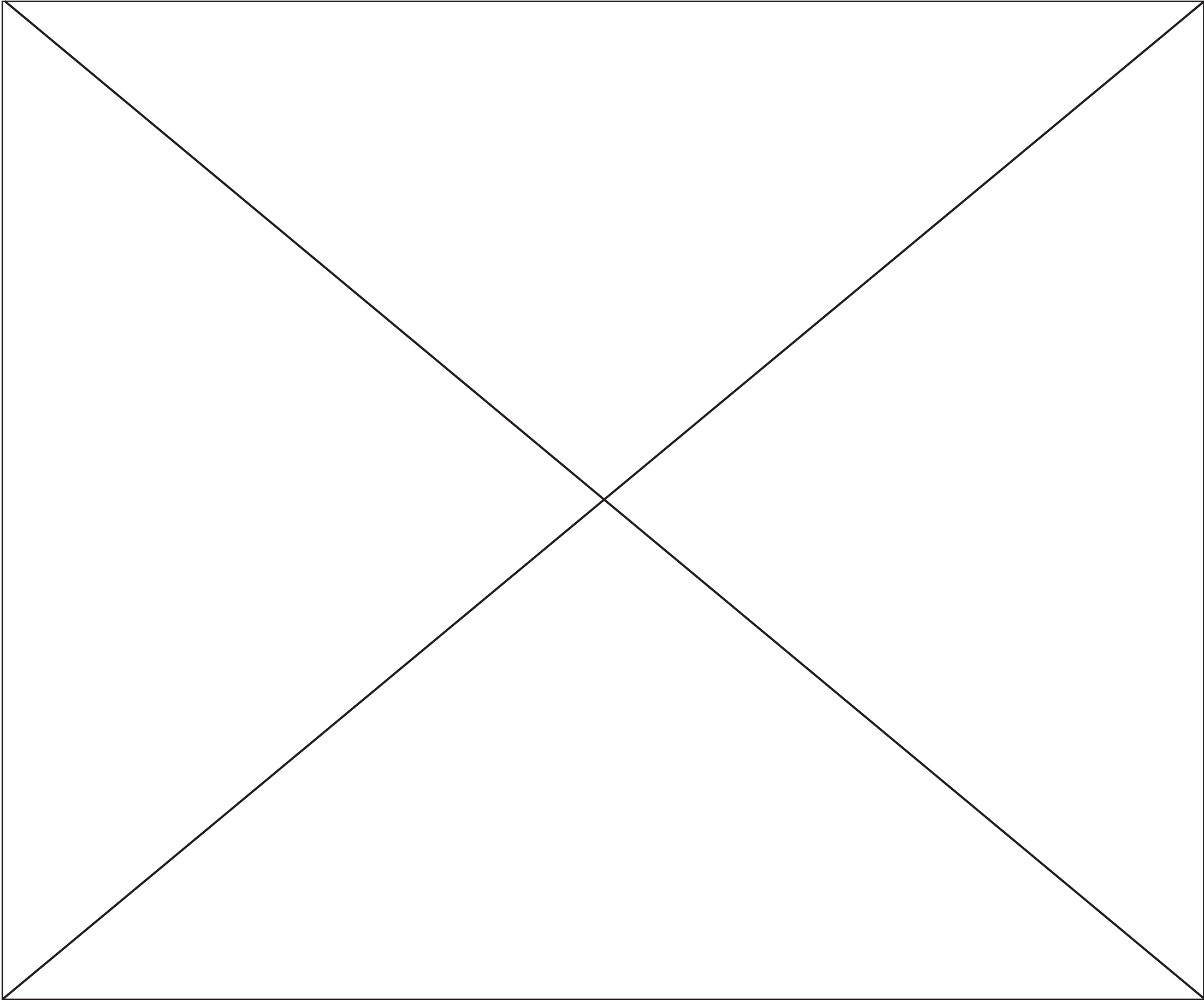
그림 2.5-184



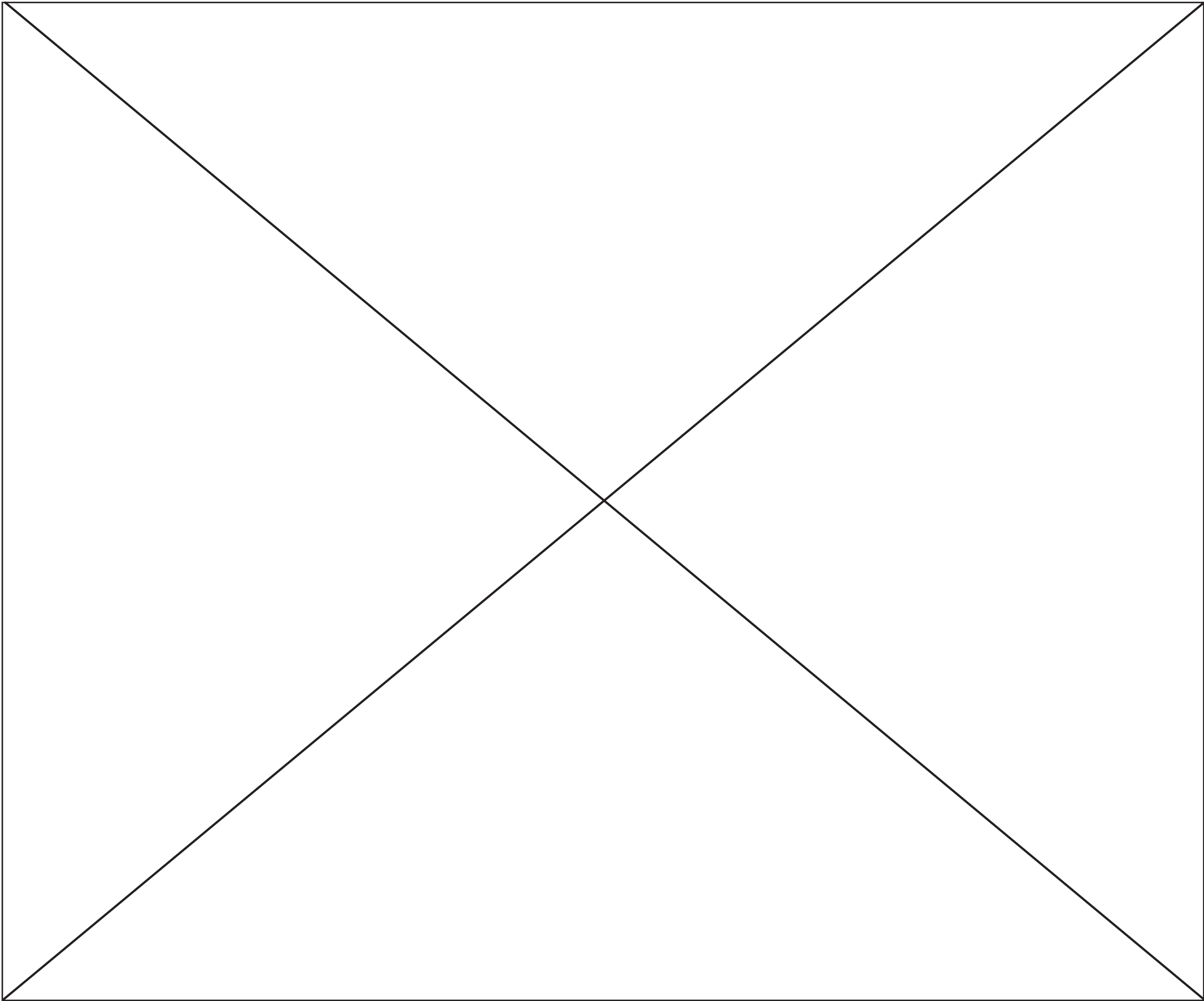
한국수력원자력주식회사
신고리 5,6호기
예비안전성분석보고서

노출암 표면의 선구조도

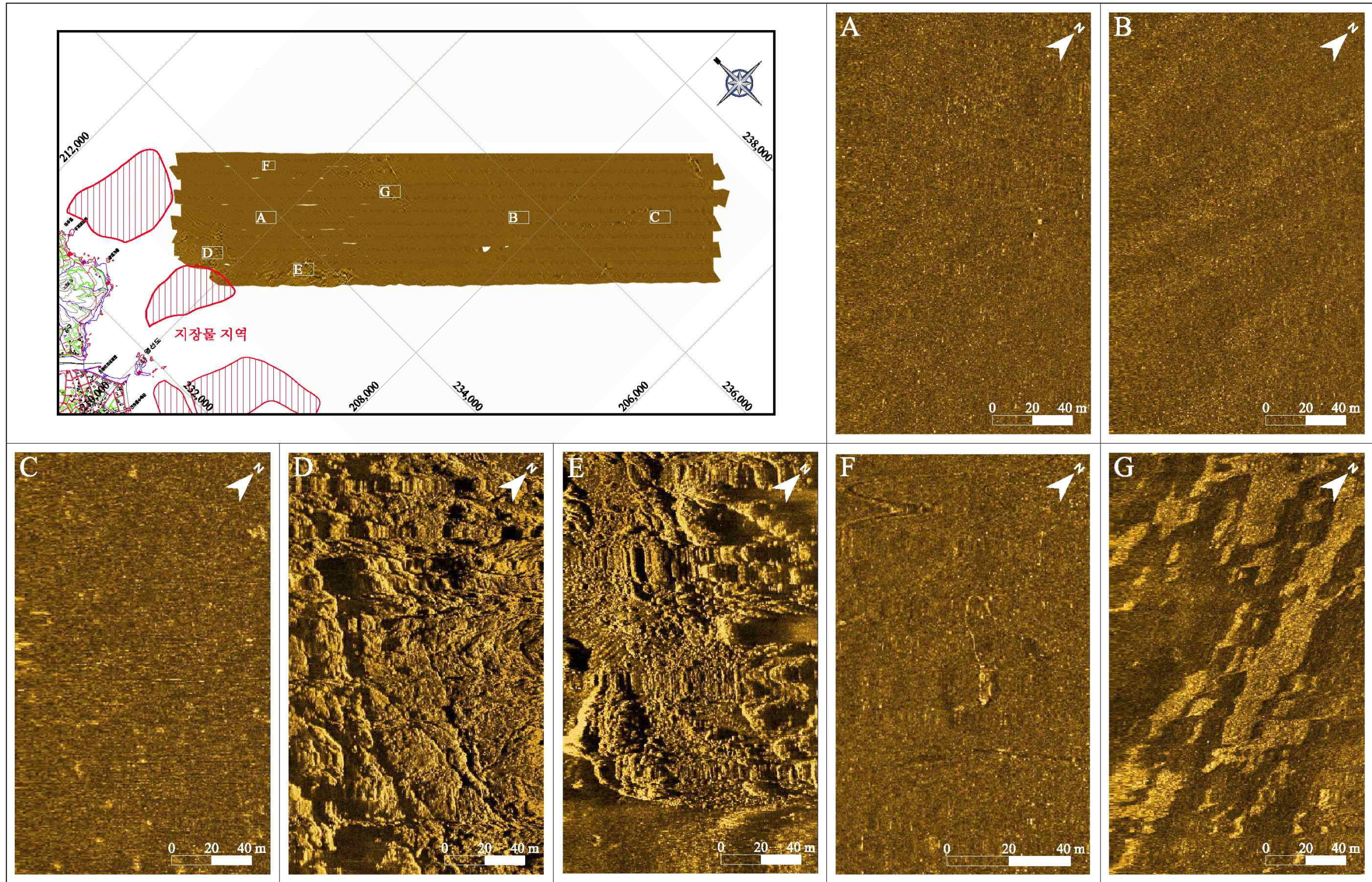
그림 2.5-185

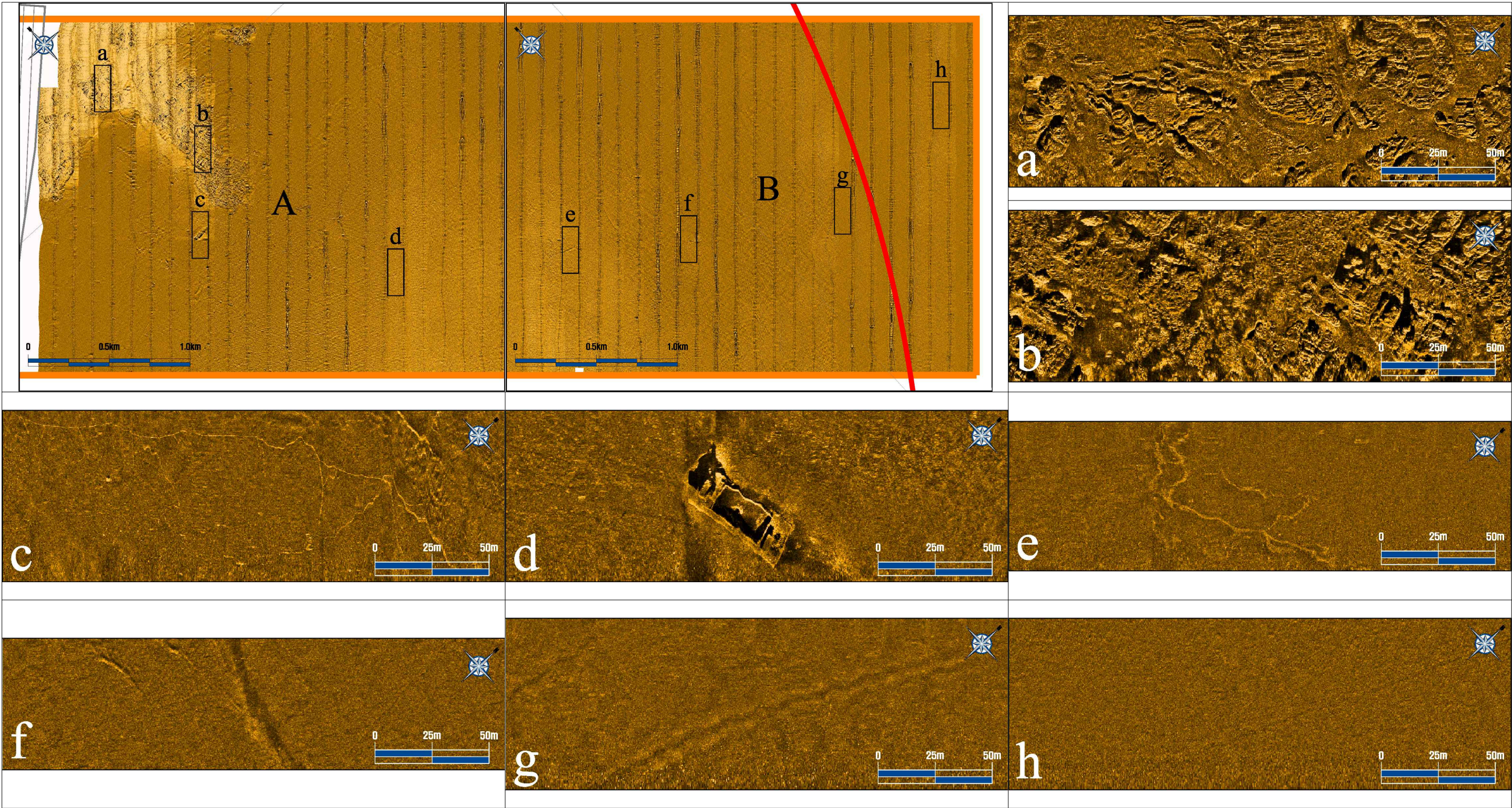


	한국수력원자력주식회사 신고리 5,6호기 예비안전성분석보고서
해저면 측사 음향영상 모자이크 (1차 조사)	
그림 2.5-186	



	한국수력원자력주식회사 신고리 5,6호기 예비안전성분석보고서
해저면 측사 음향영상 모자이크 (2차 조사)	
그림 2.5-186a	

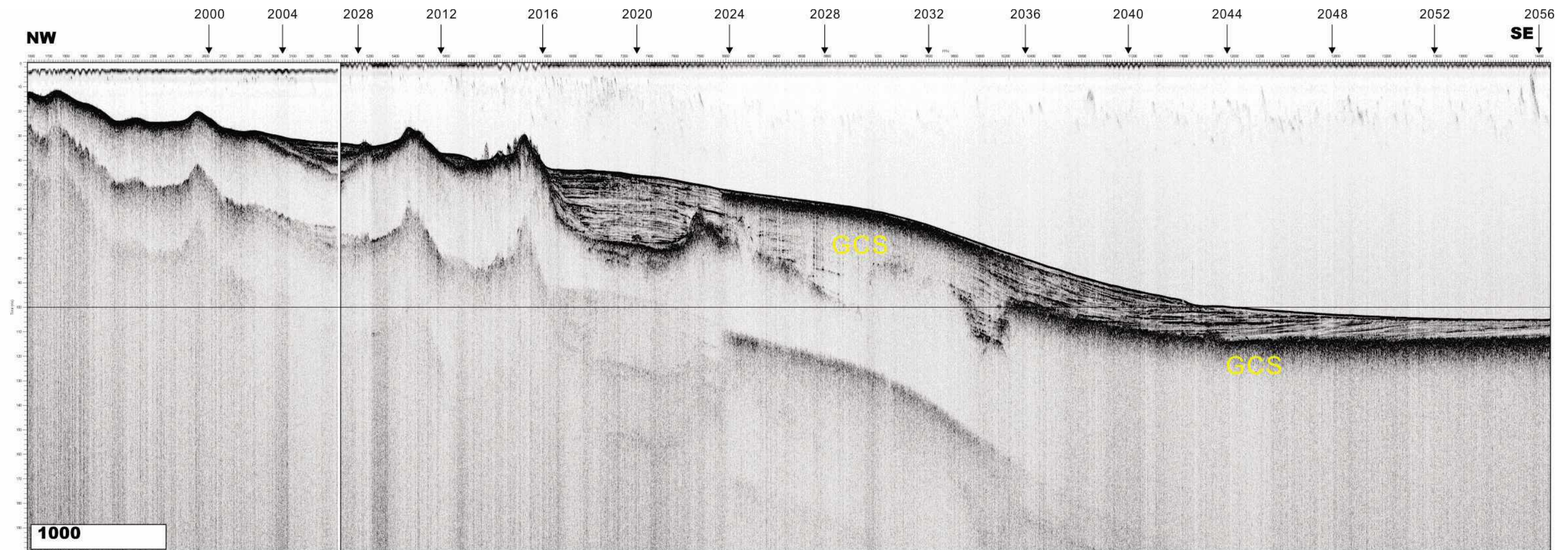




한국수력원자력주식회사
신고리 5,6호기
예비안전성분석보고서

해저면 측사 확대 음향영상
(2차 조사)

그림 2.5-187a



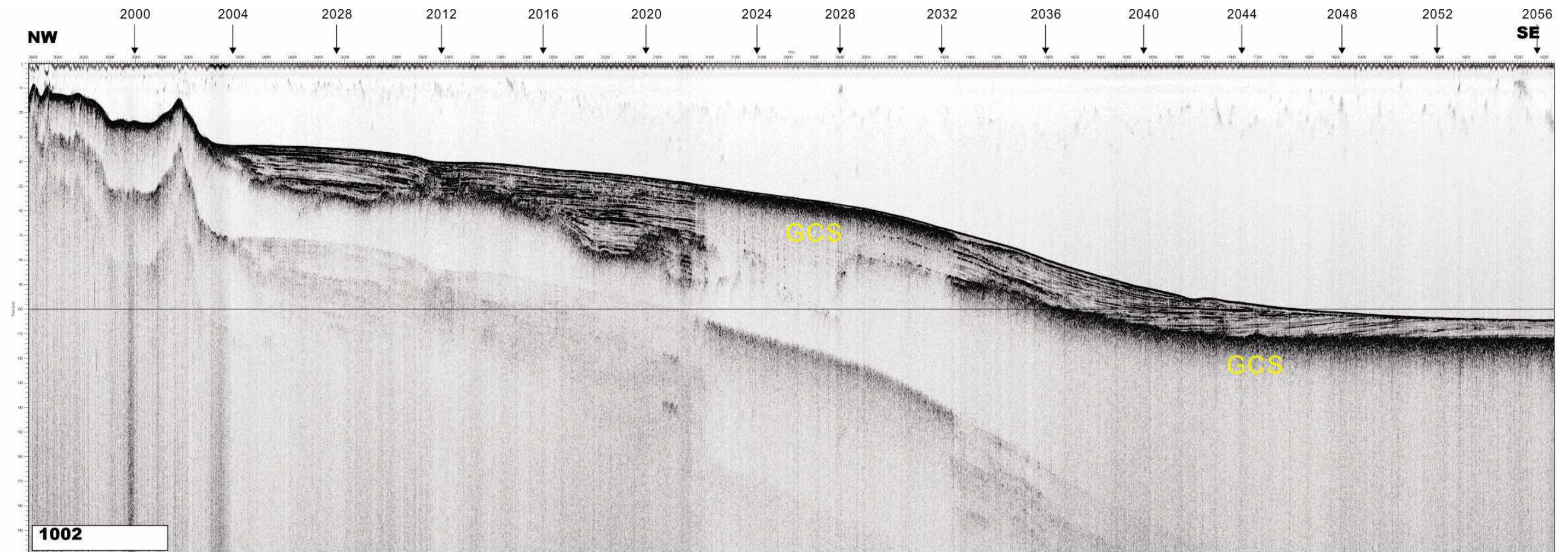
GCS : Gas Charged Sediments



한국수력원자력주식회사
신고리 5,6호기
예비안전성분석보고서

고분해능 탄성과 단면도
(측선 : 1000, 측선위치는 그림 2.5-174 참조)

그림 2.5-188



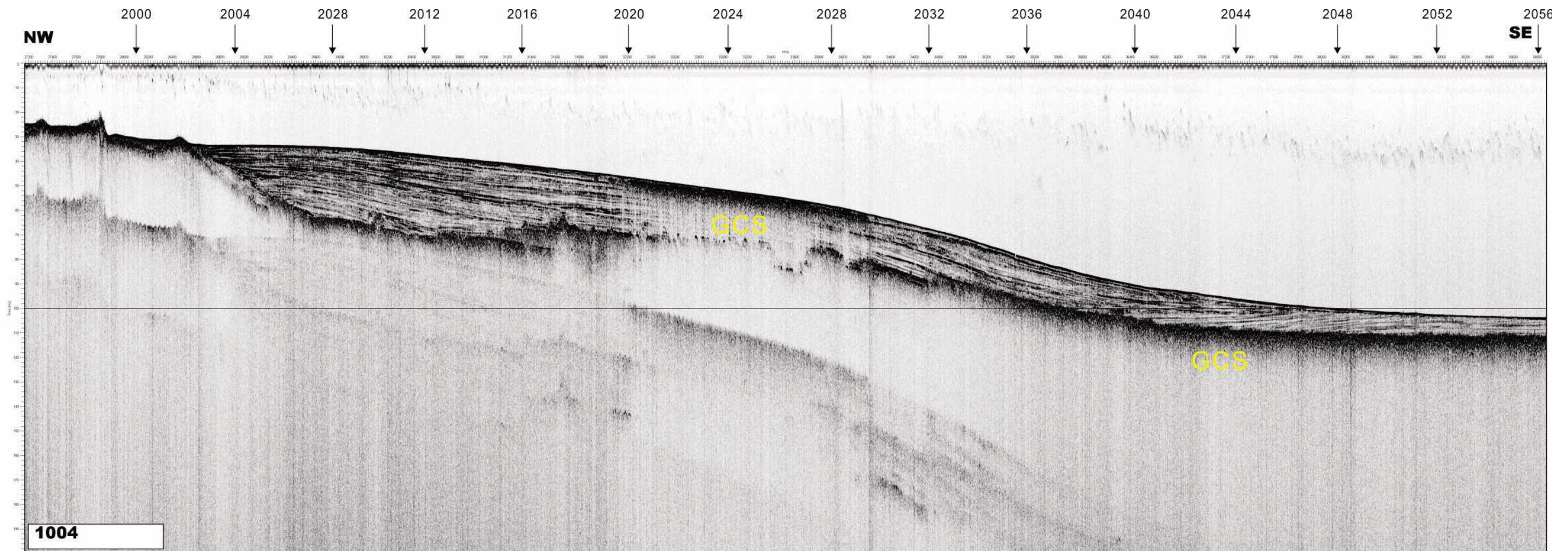
GCS : Gas Charged Sediments



한국수력원자력주식회사
신고리 5,6호기
예비안전성분석보고서

고분해능 탄성과 단면도
(측선 : 1002, 측선위치는 그림 2.5-174 참조)

그림 2.5-189



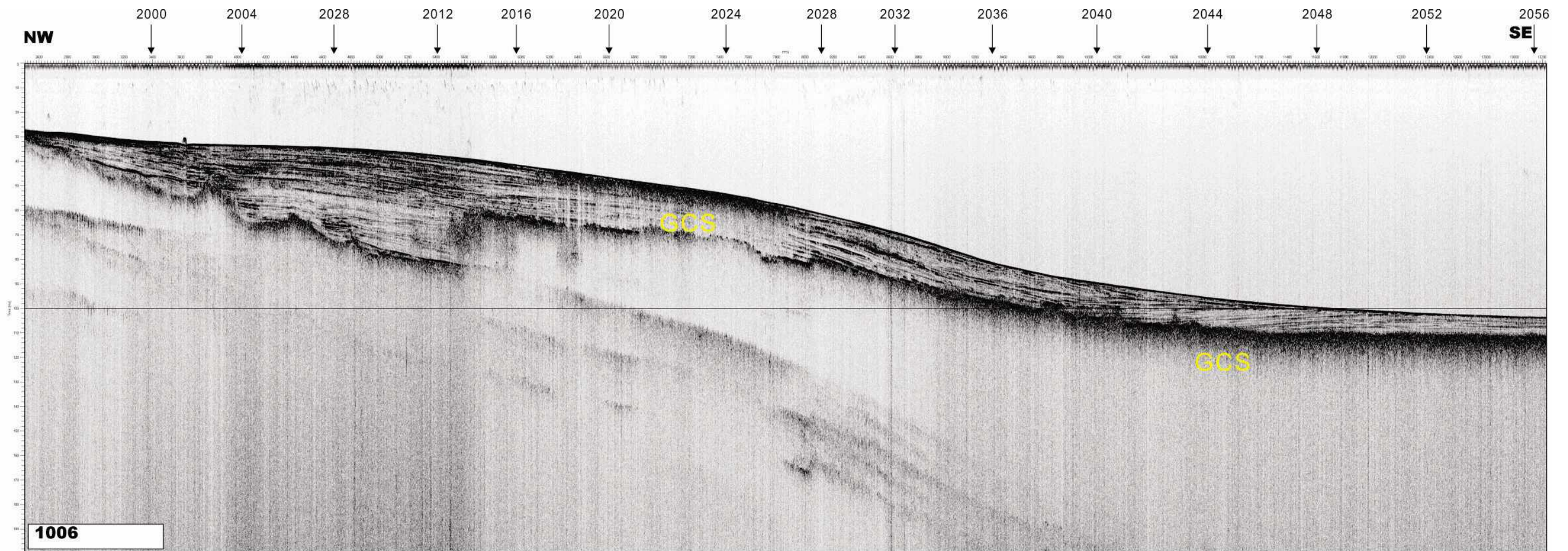
GCS : Gas Charged Sediments



한국수력원자력주식회사
신고리 5,6호기
예비안전성분석보고서

고분해능 탄성과 단면도
(측선 : 1004, 측선위치는 그림 2.5-174 참조)

그림 2.5-190



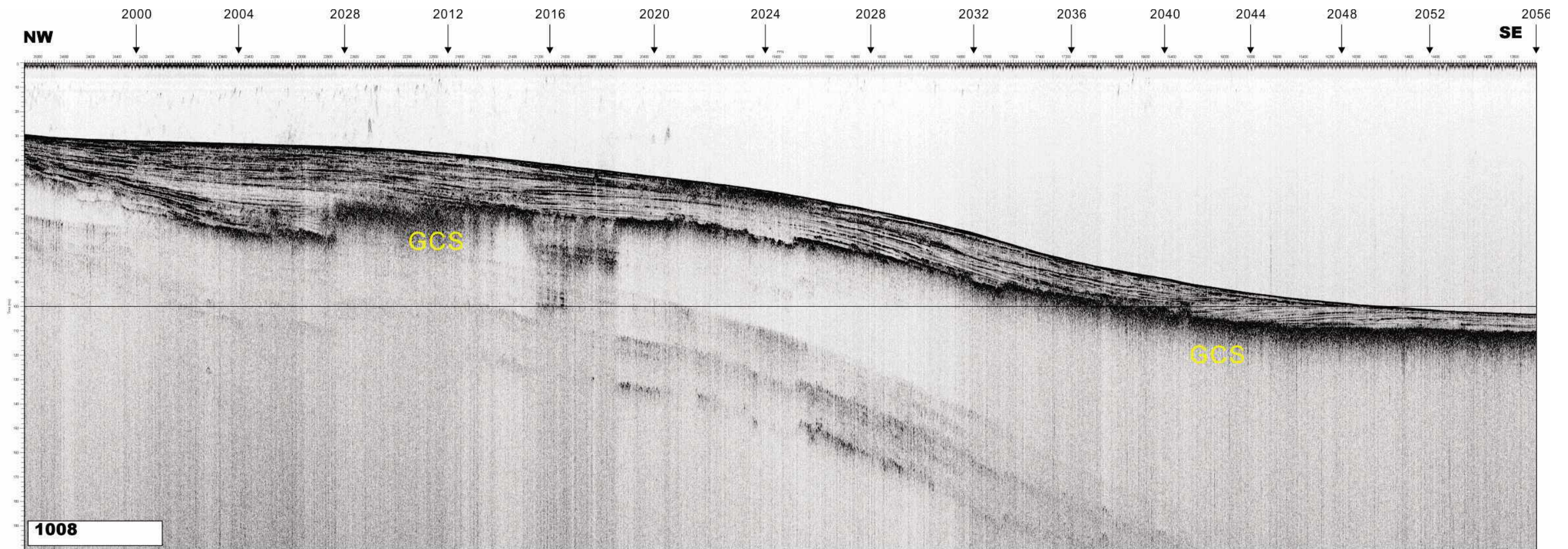
GCS : Gas Charged Sediments



한국수력원자력주식회사
신고리 5,6호기
예비안전성분석보고서

고분해능 탄성과 단면도
(측선 : 1006, 측선위치는 그림 2.5-174 참조)

그림 2.5-191



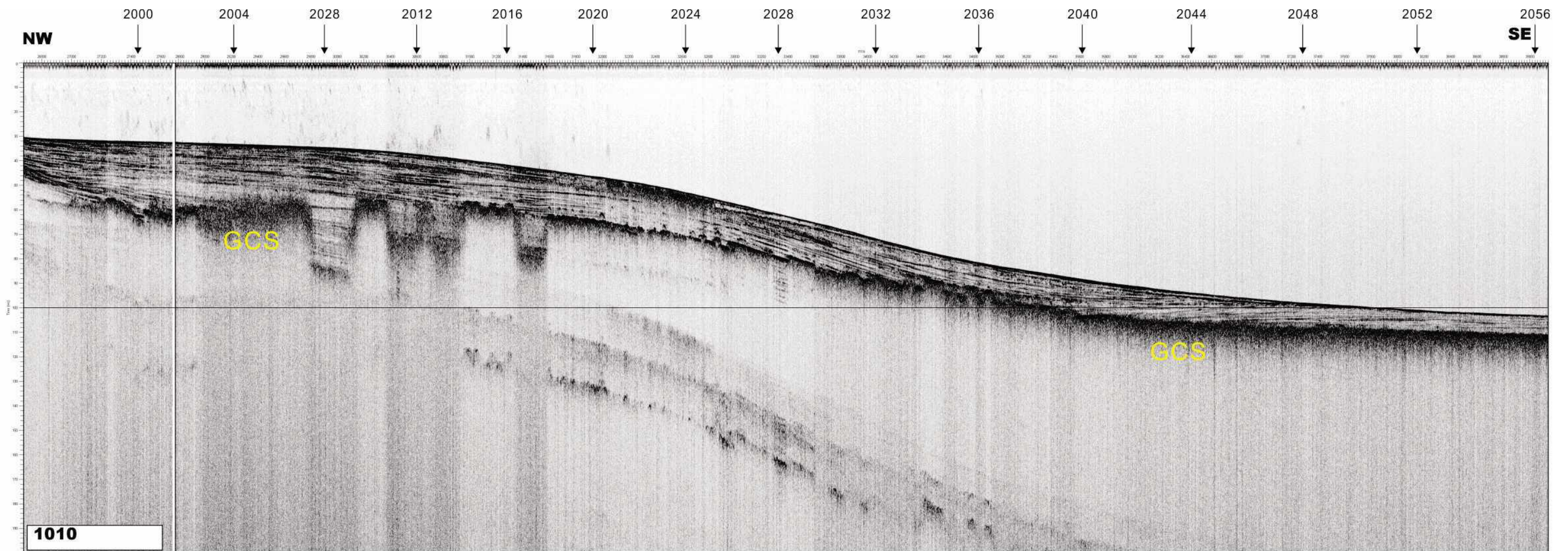
GCS : Gas Charged Sediments



한국수력원자력주식회사
신고리 5,6호기
예비안전성분석보고서

고분해능 탄성과 단면도
(측선 : 1008, 측선위치는 그림 2.5-174 참조)

그림 2.5-192



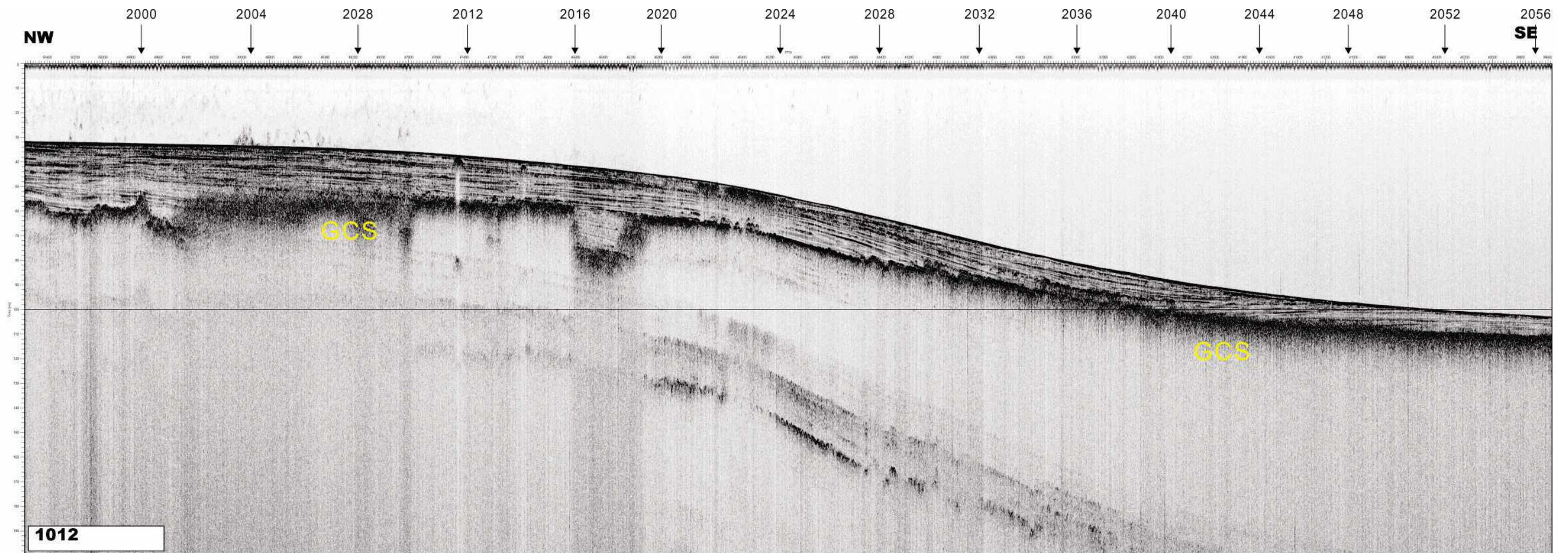
GCS : Gas Charged Sediments



한국수력원자력주식회사
신고리 5,6호기
예비안전성분석보고서

고분해능 탄성과 단면도
(측선 : 1010, 측선위치는 그림 2.5-174 참조)

그림 2.5-193



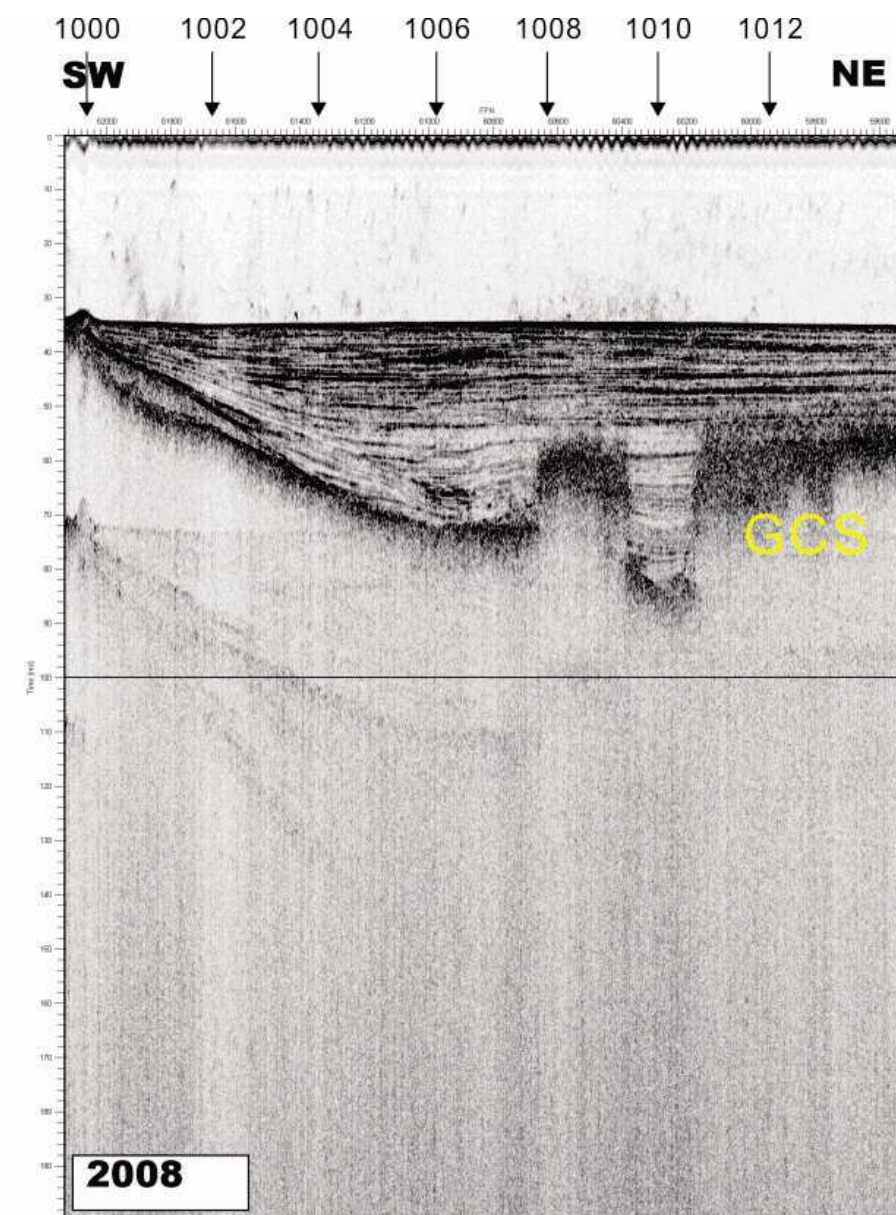
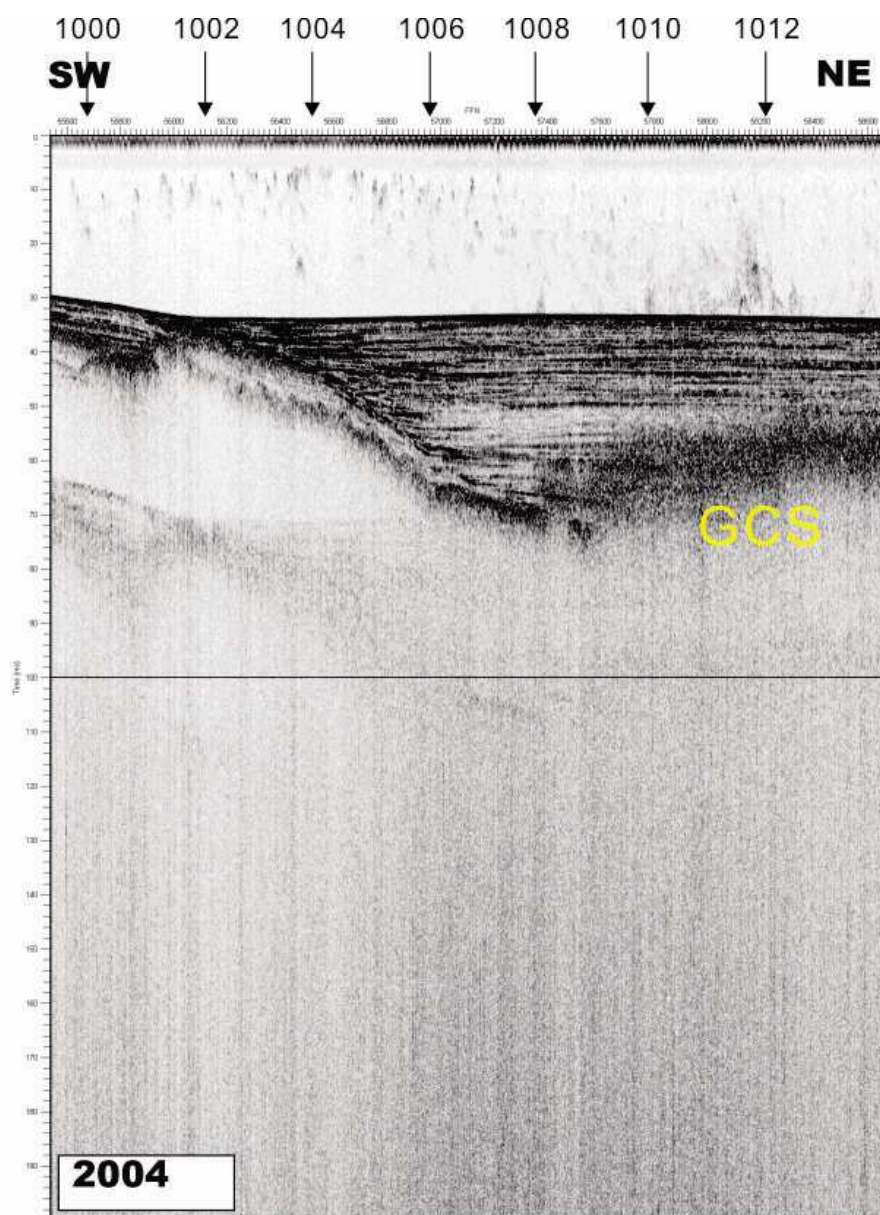
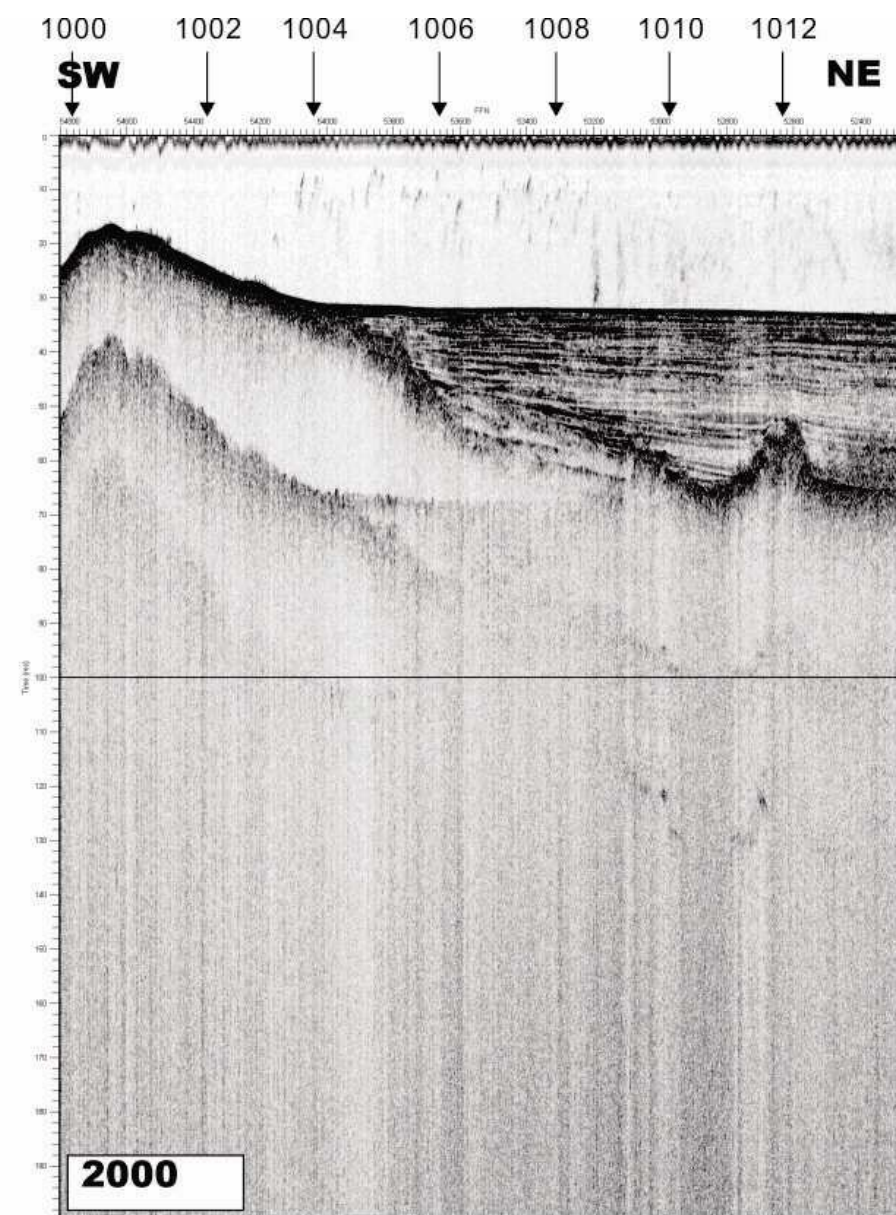
GCS : Gas Charged Sediments



한국수력원자력주식회사
신고리 5,6호기
예비안전성분석보고서

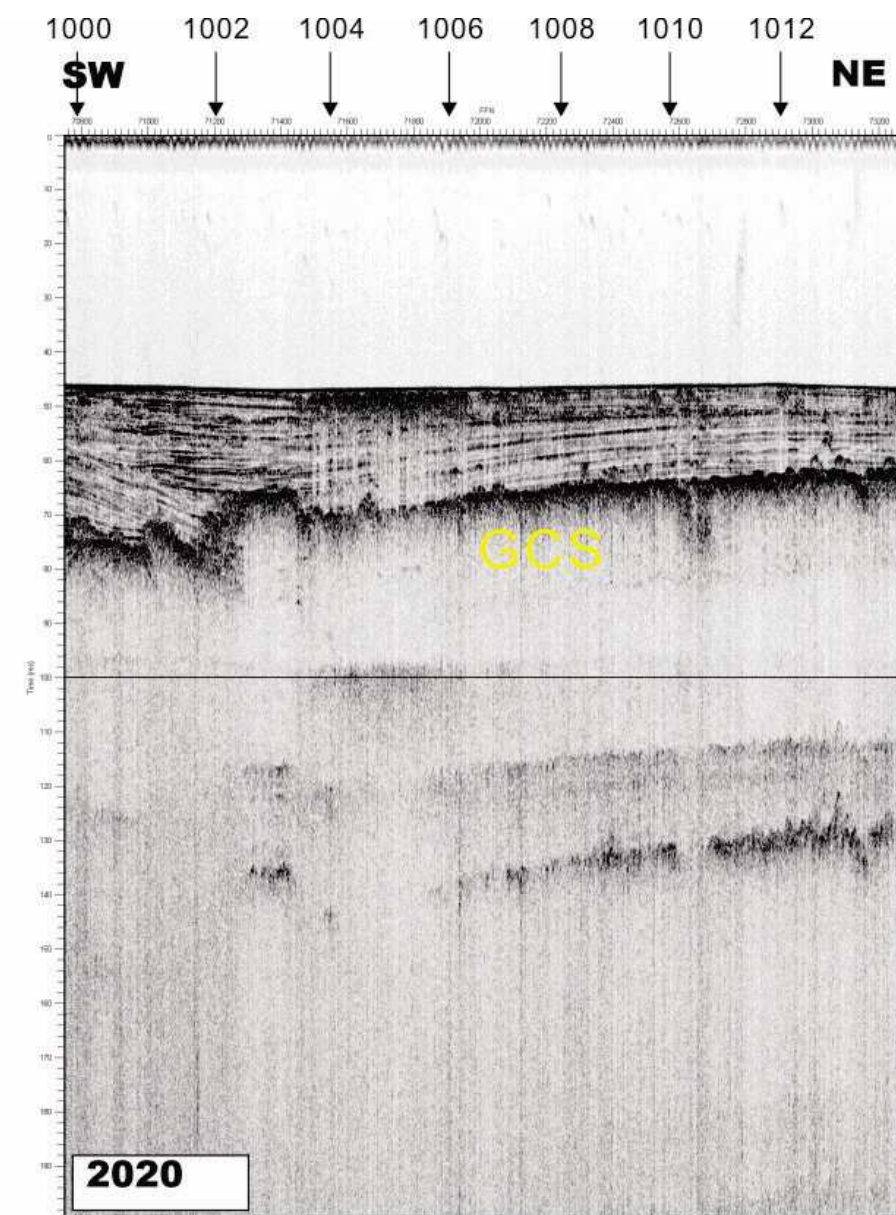
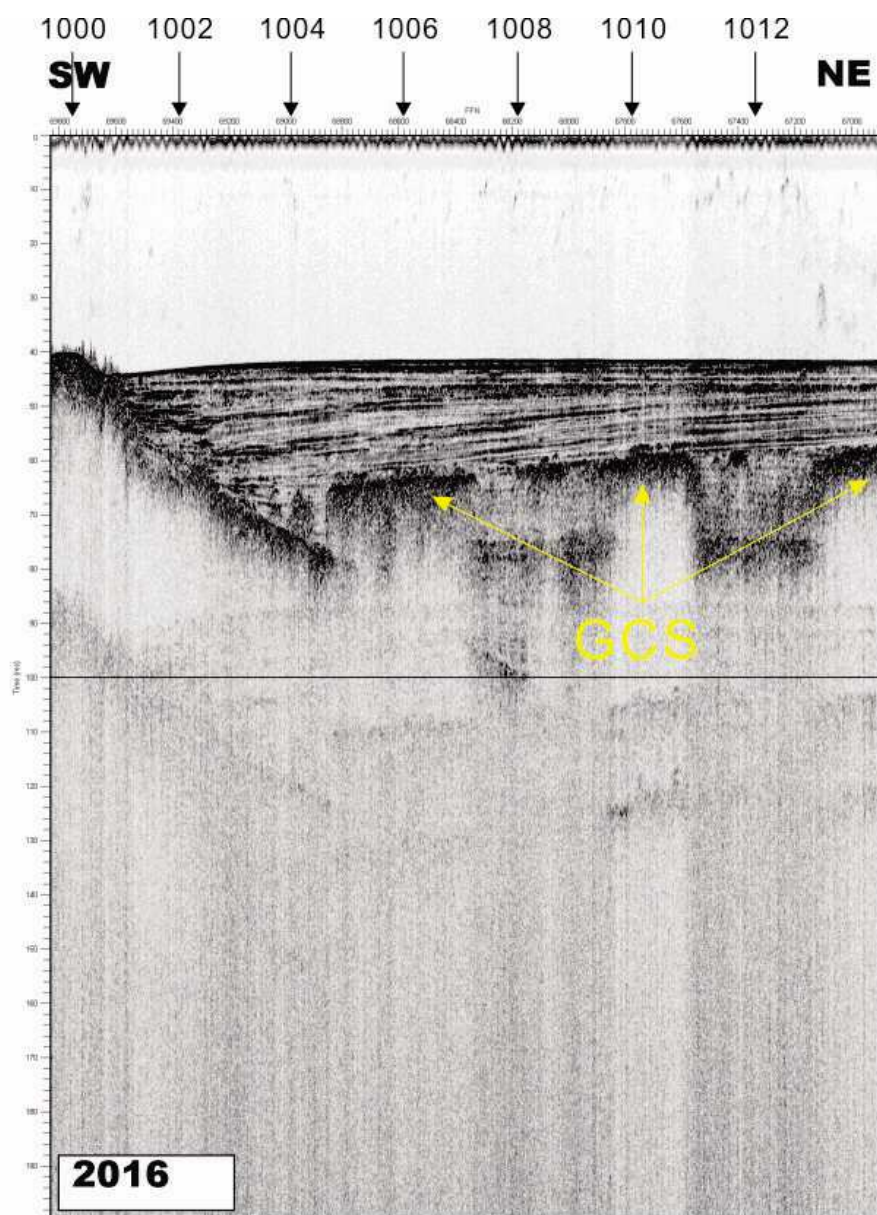
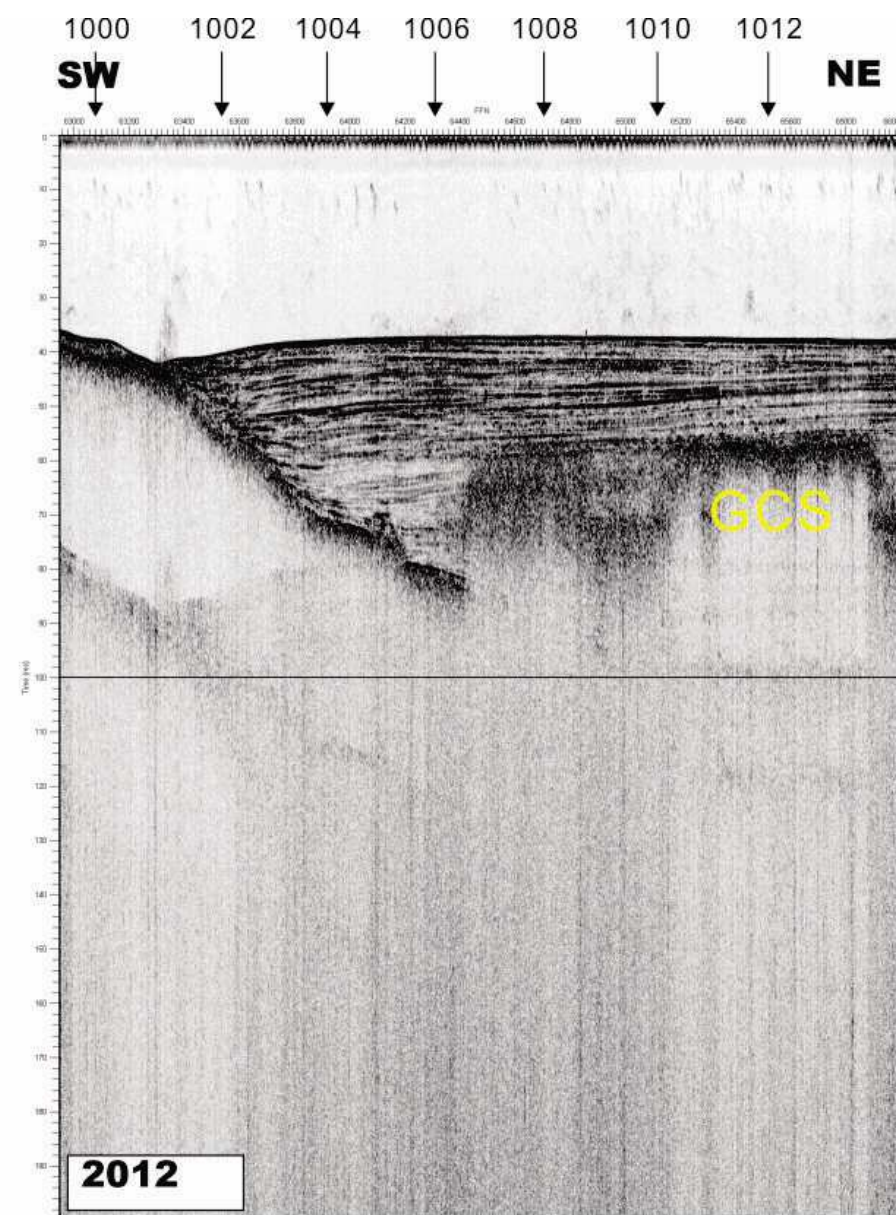
고분해능 탄성과 단면도
(측선 : 1012, 측선위치는 그림 2.5-174 참조)

그림 2.5-194



GCS : Gas Charged Sediments

	<p>한국수력원자력주식회사 신고리 5,6호기 예비안전성분석보고서</p>
	<p>고분해능 탄성과 단면도 (측선 : 2000, 2004, 2008 측선위치는 그림 2.5-174 참조)</p>
	<p>그림 2.5-195</p>



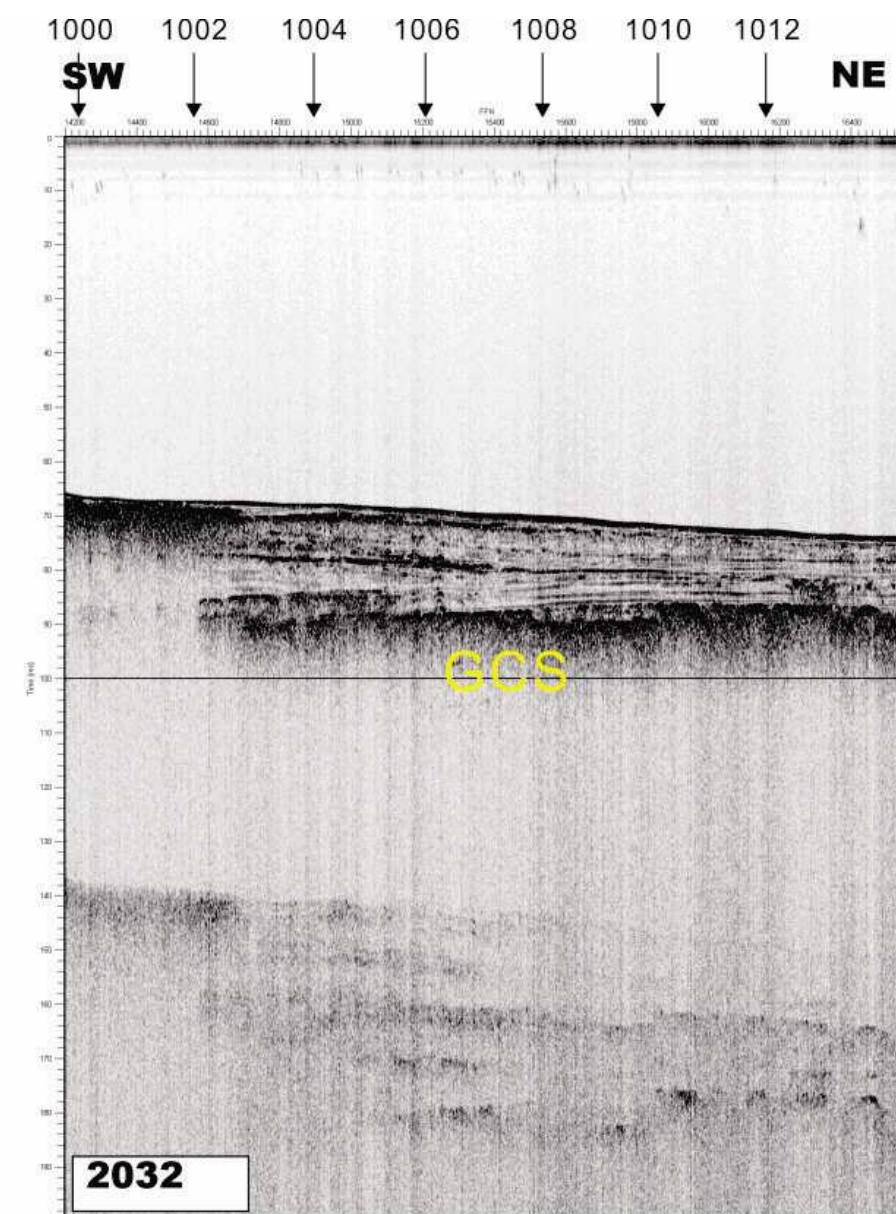
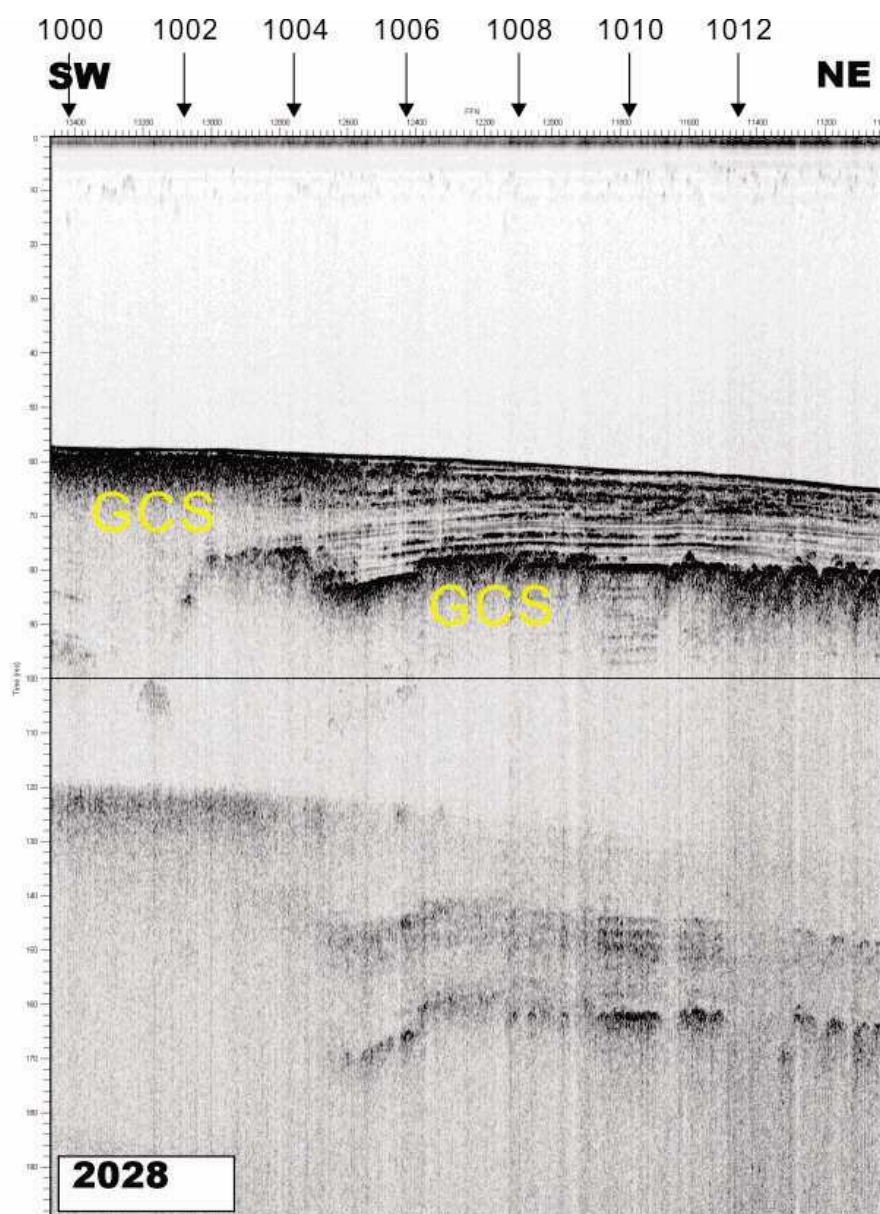
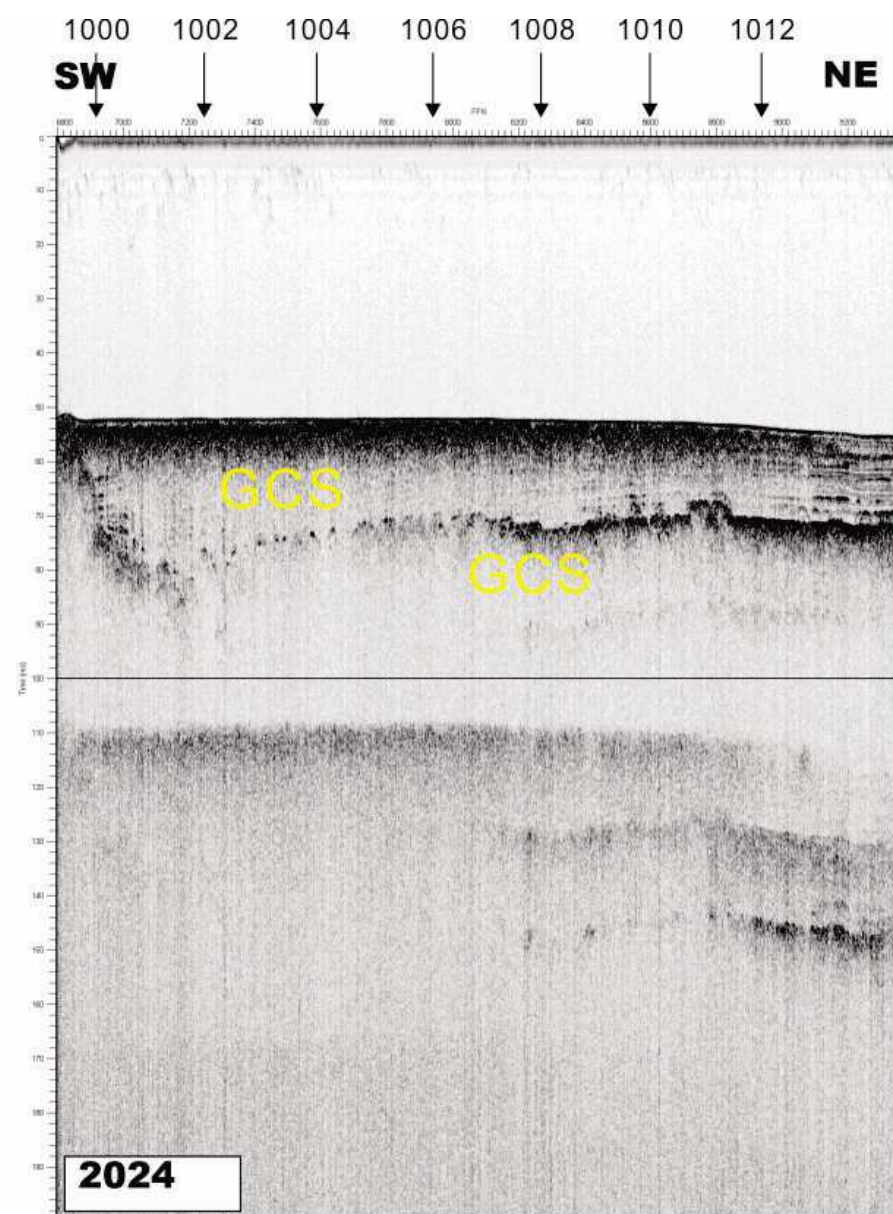
GCS : Gas Charged Sediments



한국수력원자력주식회사
신고리 5,6호기
예비안전성분석보고서

고분해능 탄성과 단면도
(측선 : 2012, 2016, 2020,
측선위치는 그림 2.5-174 참조)

그림 2.5-196



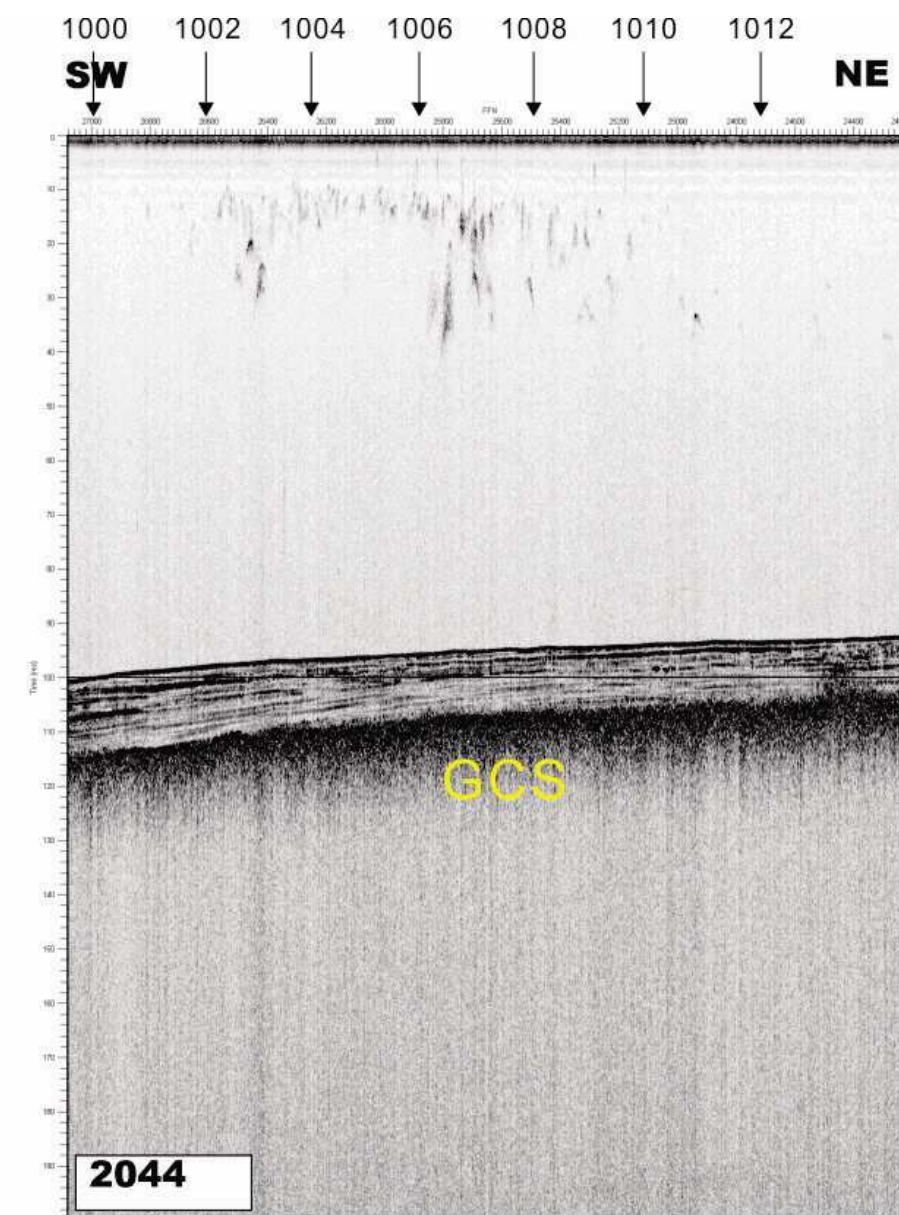
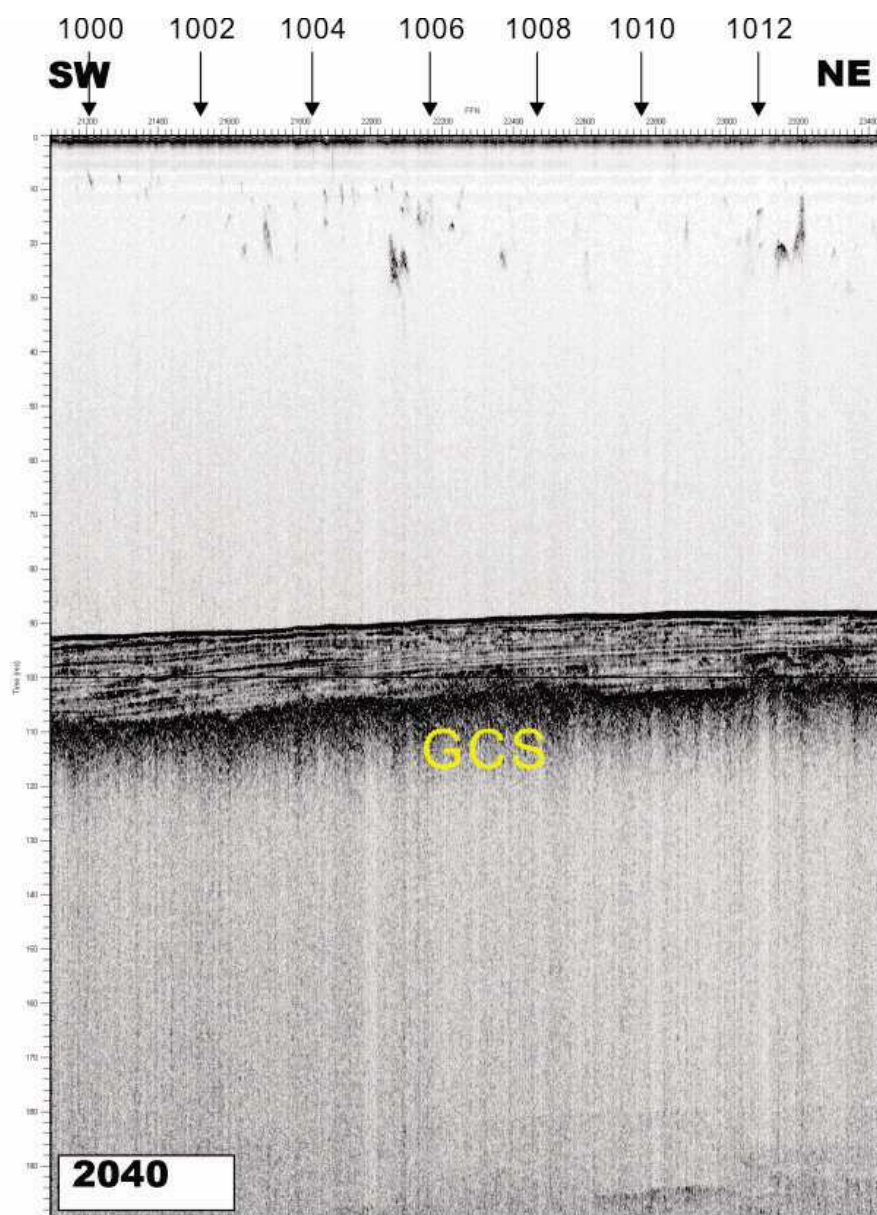
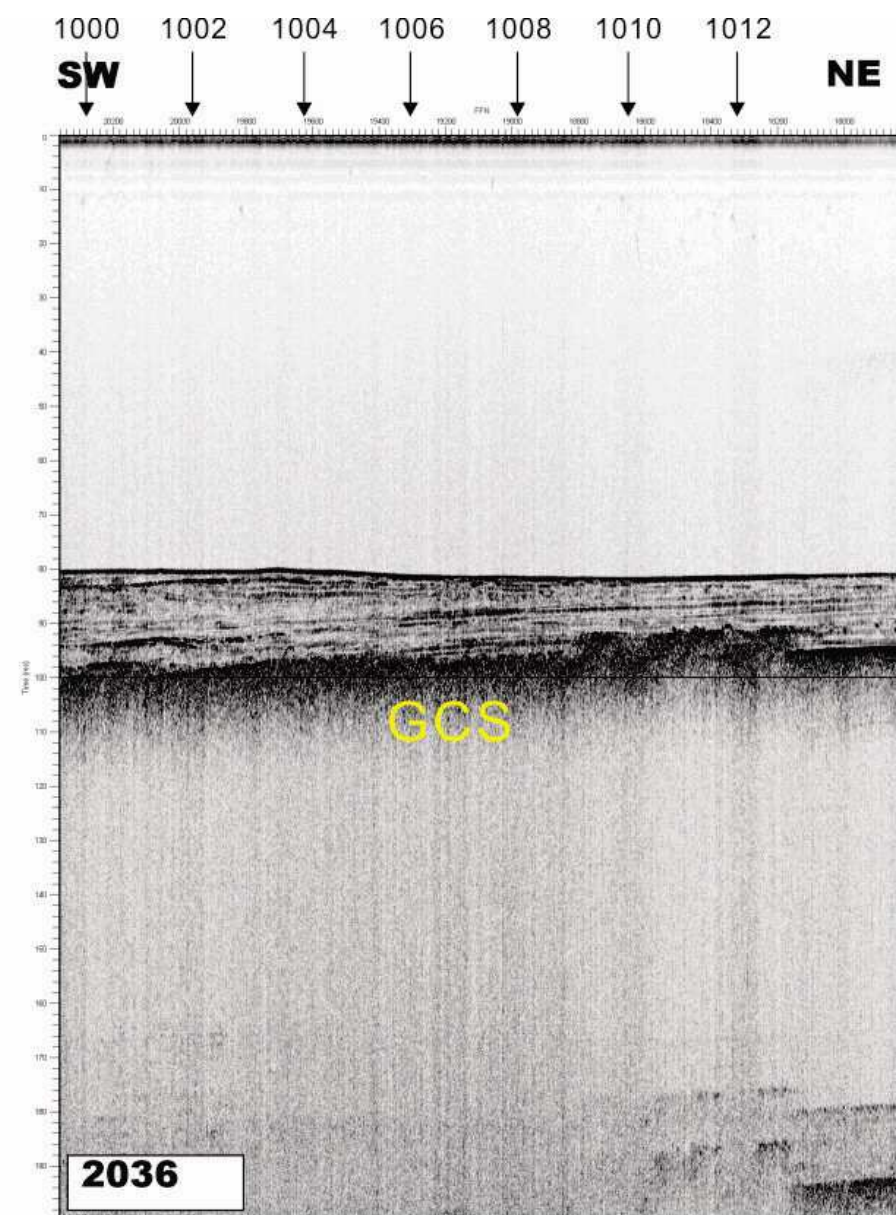
GCS : Gas Charged Sediments



한국수력원자력주식회사
신고리 5,6호기
예비안전성분석보고서

고분해능 탄성과 단면도
(측선 : 2024, 2028, 2032
측선위치는 그림 2.5-174 참조)

그림 2.5-197



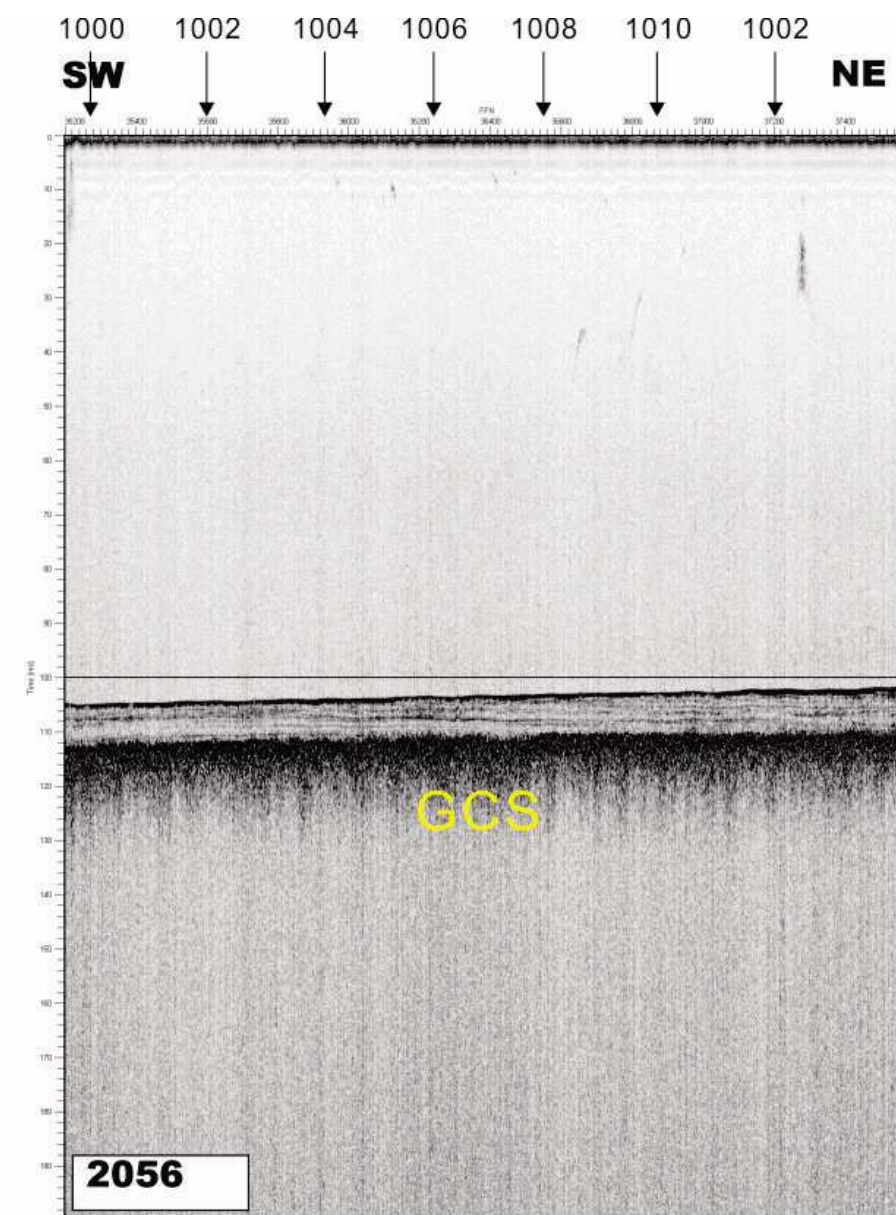
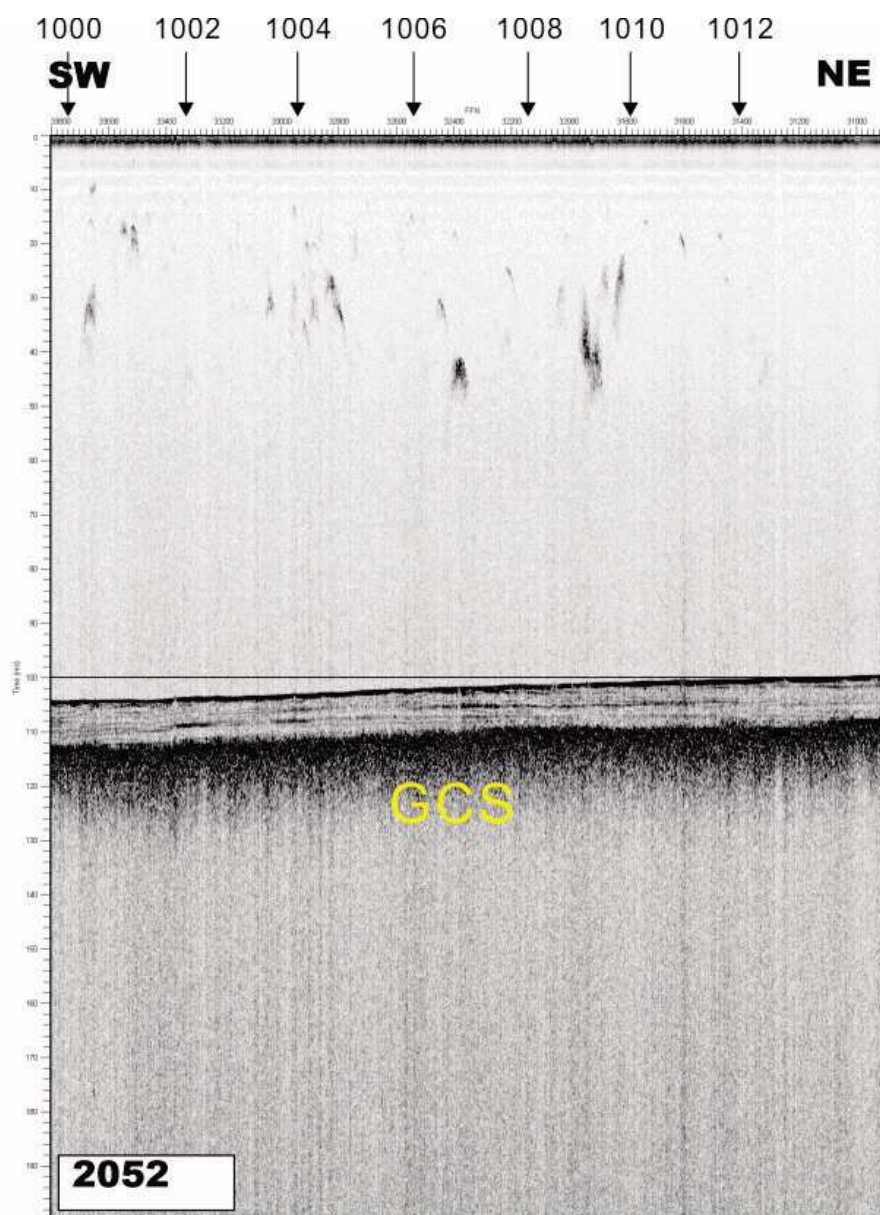
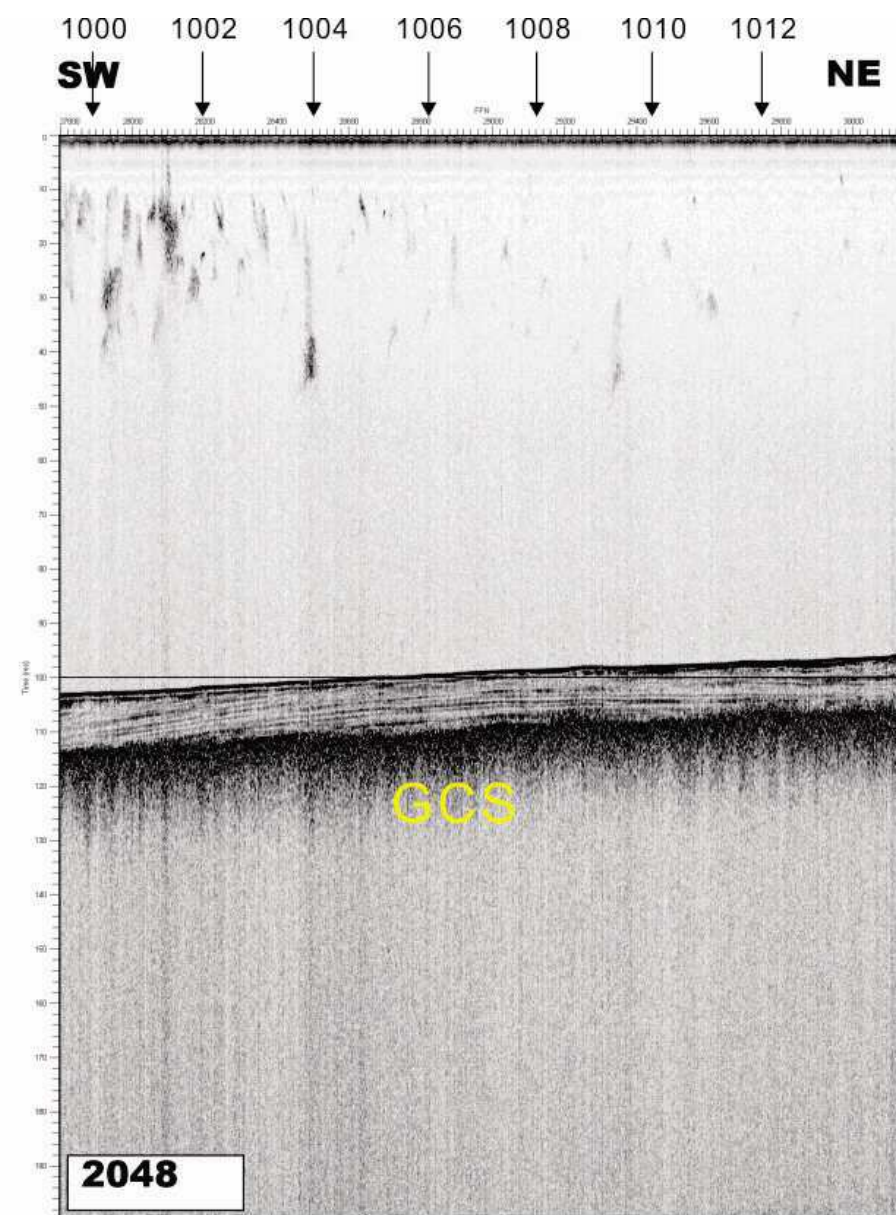
GCS : Gas Charged Sediments



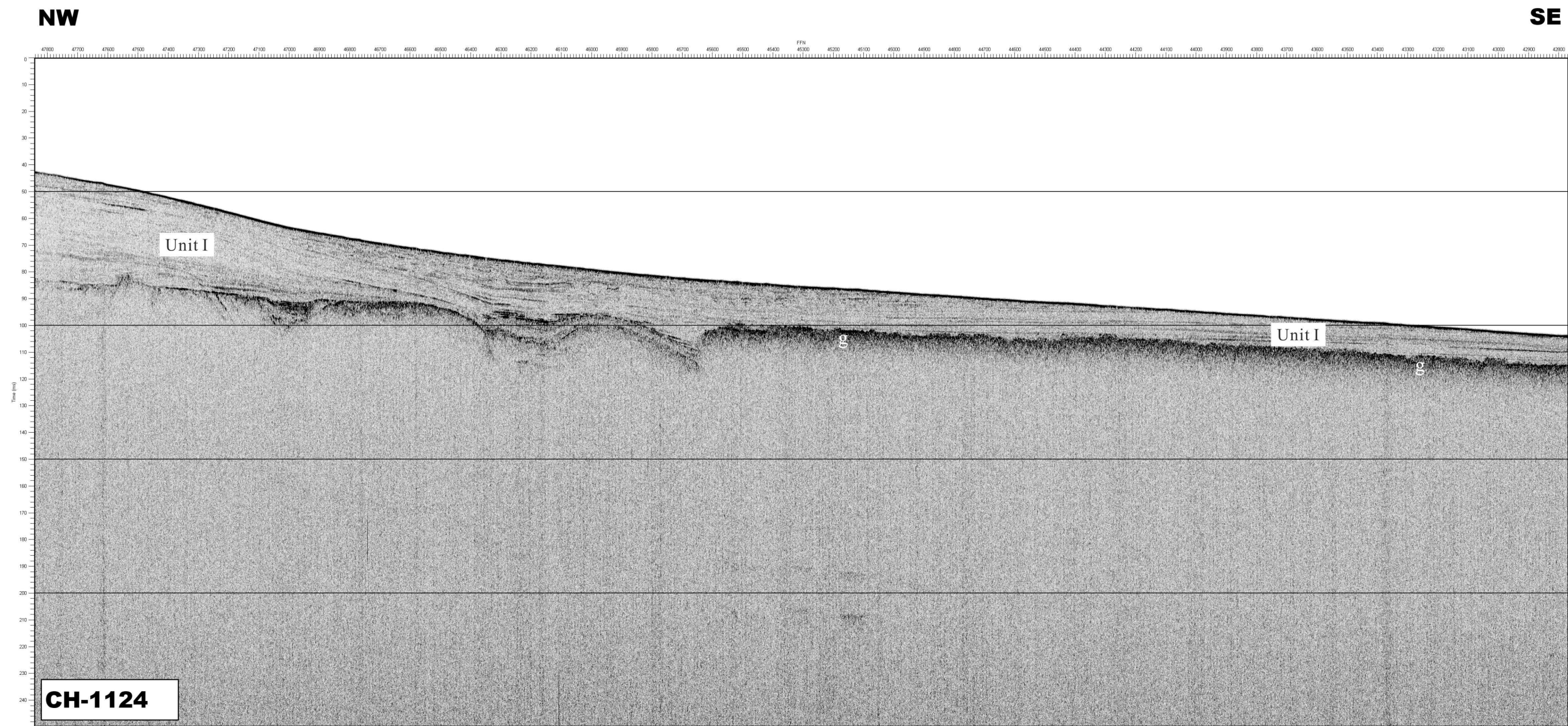
한국수력원자력주식회사
신고리 5,6호기
예비안전성분석보고서

고분해능 탄성과 단면도
(측선 : 2036, 2040, 2044,
측선위치는 그림 2.5-174 참조)


그림 2.5-198

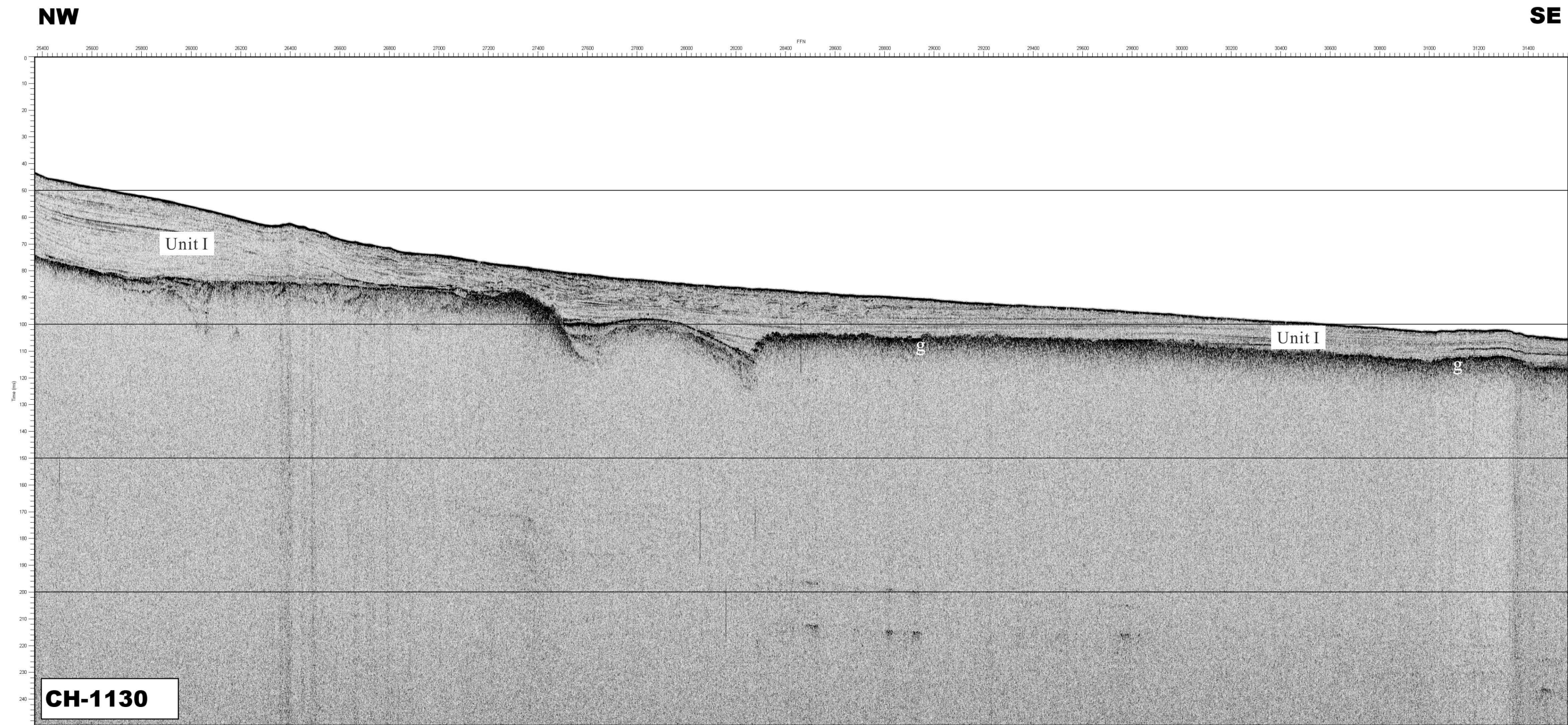


GCS : Gas Charged Sediments




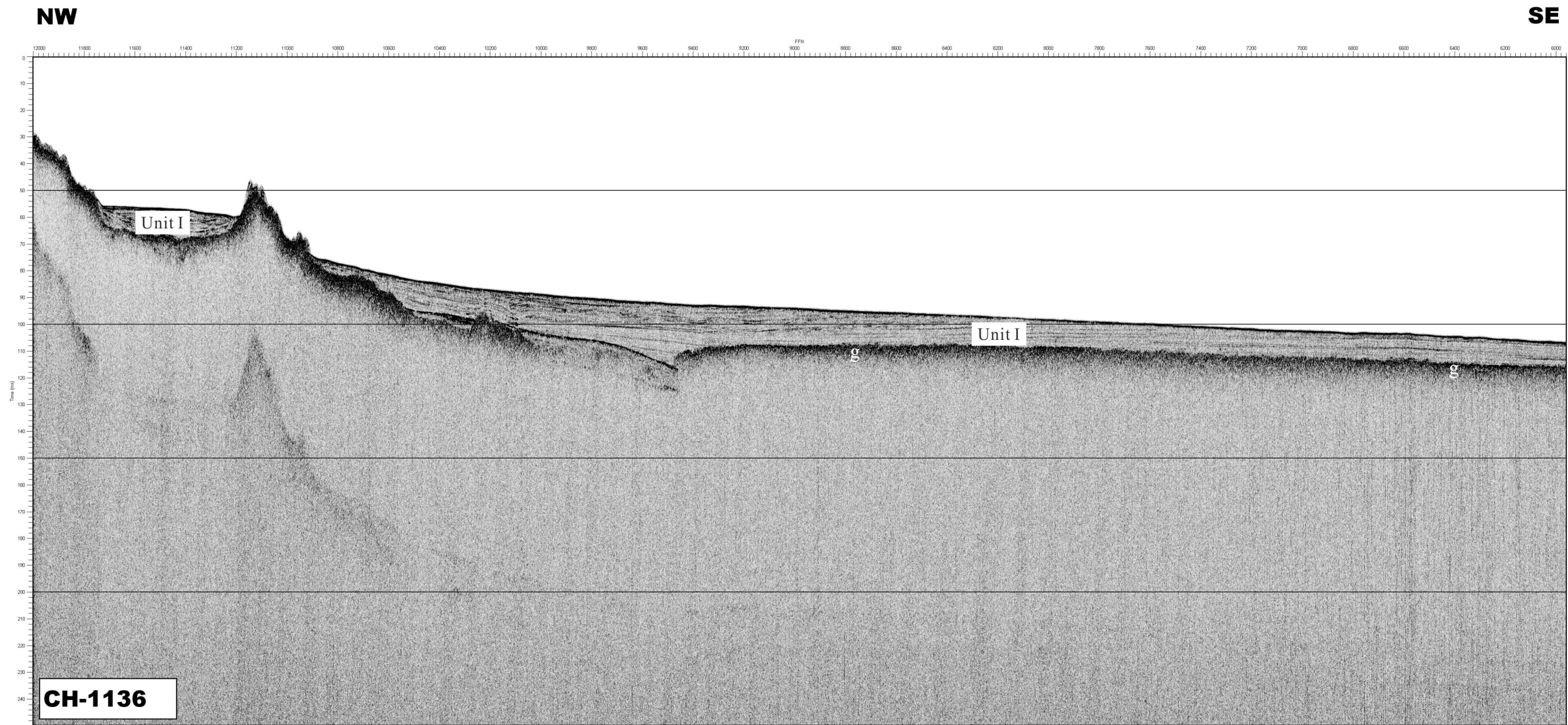
g: Gas Charged Sedimnet

	한국수력원자력주식회사 신고리 5,6호기 예비안전성분석보고서
고분해능 탄성과 단면도 (측선 : 1124)	
그림 2.5-199a	




g: Gas Charged Sedimnet

	한국수력원자력주식회사 신고리 5,6호기 예비안전성분석보고서
고분해능 탄성과 단면도 (측선 : 1130)	
그림 2.5-199b	



g: Gas Charged Sediment

	한국수력원자력주식회사 신고리 5,6호기 예비안전성분석보고서
고분해능 탄성과 단면도 (측선 : 1136)	
그림 2.5-199c	